



TRAVAUX DE RENOUVELLEMENT DES RESEAUX D'EAU ET DU COLLECTEUR PRINCIPAL D'ASSAINISSEMENT ARLES SUD

PHASE 2 : RENOUVELLEMENT DU COLLECTEUR PRINCIPAL

BULLETIN D'INFORMATION N°1 (22 mai 2023)

Les travaux de remplacement du collecteur principal des eaux usées d'Arles vers la station d'épuration de Montcalde ont démarré. Ces travaux font suite aux travaux de réhabilitation de la station de relevage des eaux usées du « Carnage » au rond-point des Allèges (Phase 1) et seront suivis de travaux spécifiques au secteur du Musée de l'Arles Antique (Phase 3).

Ce collecteur des eaux usées sera remplacé **entre le Pont de la Roquette, au nord, et le Rond-Point des Allèges, au sud**. Les travaux seront complétés par un renouvellement partiel du réseau principal d'eau potable. **Les travaux démarrent en mai 2023 pour une fin prévue en mars 2024**. Les entreprises RAMPA et GAGNERAUD réaliseront les travaux, l'entreprise COLAS réalisera les enrobés. Elles seront encadrées par une Maîtrise d'œuvre assurée par INFRAMED.

La carte ci-contre indique le tracé complet des travaux, entre le Rond-Point de la Roquette et le Rond-Point des Allèges.

Afin de réduire la durée des perturbations sur les riverains et usagers, le chantier démarrera à la fois **du Pont de la Roquette en direction du sud (GAGNERAUD), et du Rond-Point des Allèges en direction du nord (RAMPA)**.

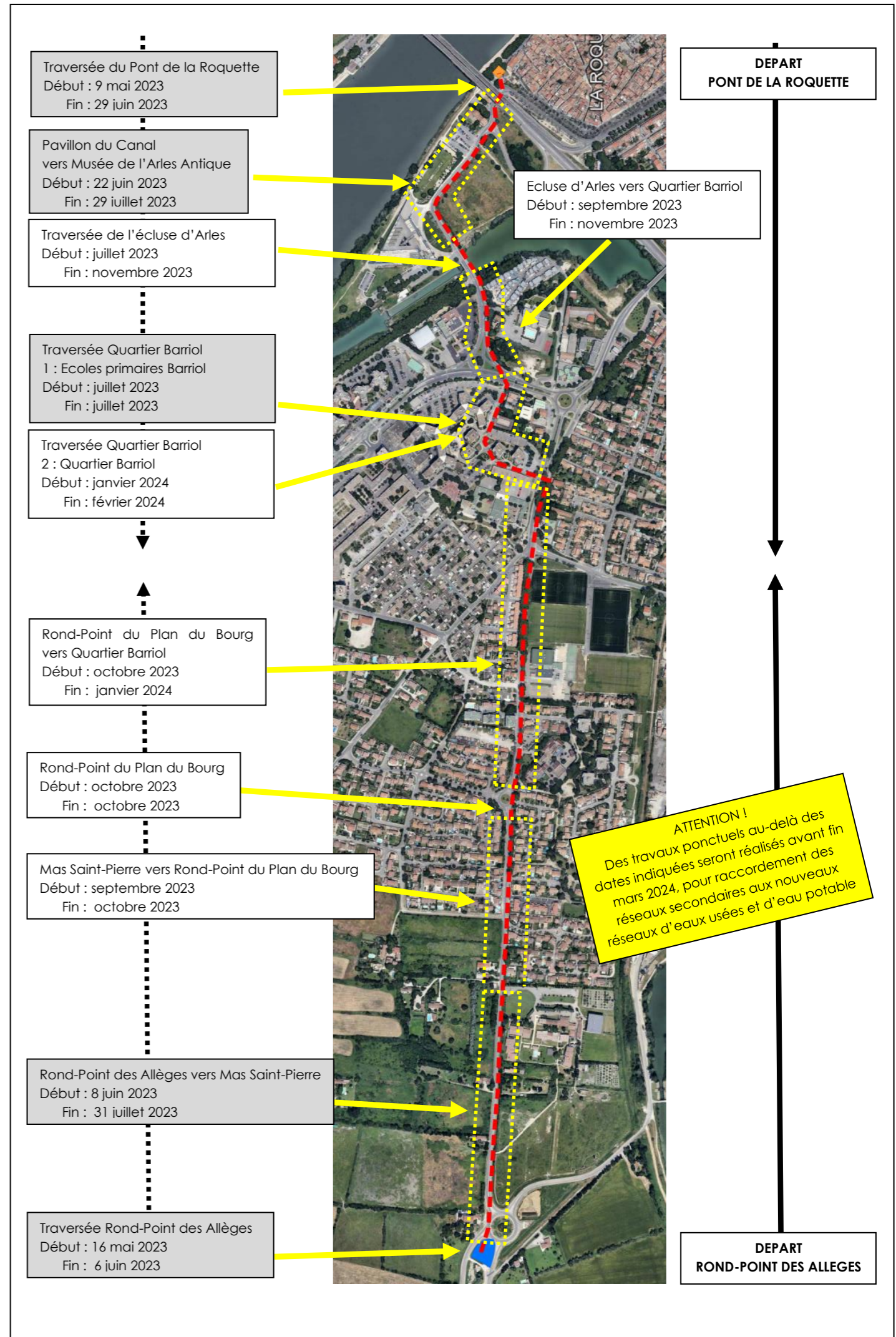
La carte page suivante indique les Phases des travaux ainsi que les périodes prévues pour chaque Phase. Ces périodes seront précisés au fur et à mesure de l'avancement, car les travaux sont complexes, les réseaux enterrés nombreux et les incertitudes identifiées pendant la période de préparation ne pourront être levées que pendant l'exécution des travaux. Les dates indiquées sur le tracé des travaux ci-contre sont donc précisées pour les premières phases (**texte sur fond gris**) mais restent indicatives pour les Phases suivantes (elles seront précisées dans les prochains bulletins d'information, **le prochain vous sera adressé en août 2023, avant fermeture du chantier du 29 juillet au 20 août 2023**).

Nous vous indiquons au verso du présent document **les itinéraires de déviation jusqu'à la fin du mois de juillet**, ainsi que quelques indications complémentaires pour des secteurs particuliers.

Ces travaux perturberont le fonctionnement du réseau de bus ENVIA. Consultez régulièrement le site www.tout-envia.com pour suivre l'évolution des perturbations.

Pour toute demande ou réclamation concernant ces travaux, merci de ne pas solliciter les ouvriers de chantier ou appeler le standard de l'ACCM ou de l'ACCM-Eaux mais de nous contacter grâce à l'adresse mail spécialement mise en place

travaux-barriol@agglo-accm.fr



PLAN DE DEVIATION

SECTEUR NORD du 9 mai au 29 juillet 2023

DEVIATION
DU 9 MAI 2023
AU 20 JUIN 2023
tous les jours sauf week-end



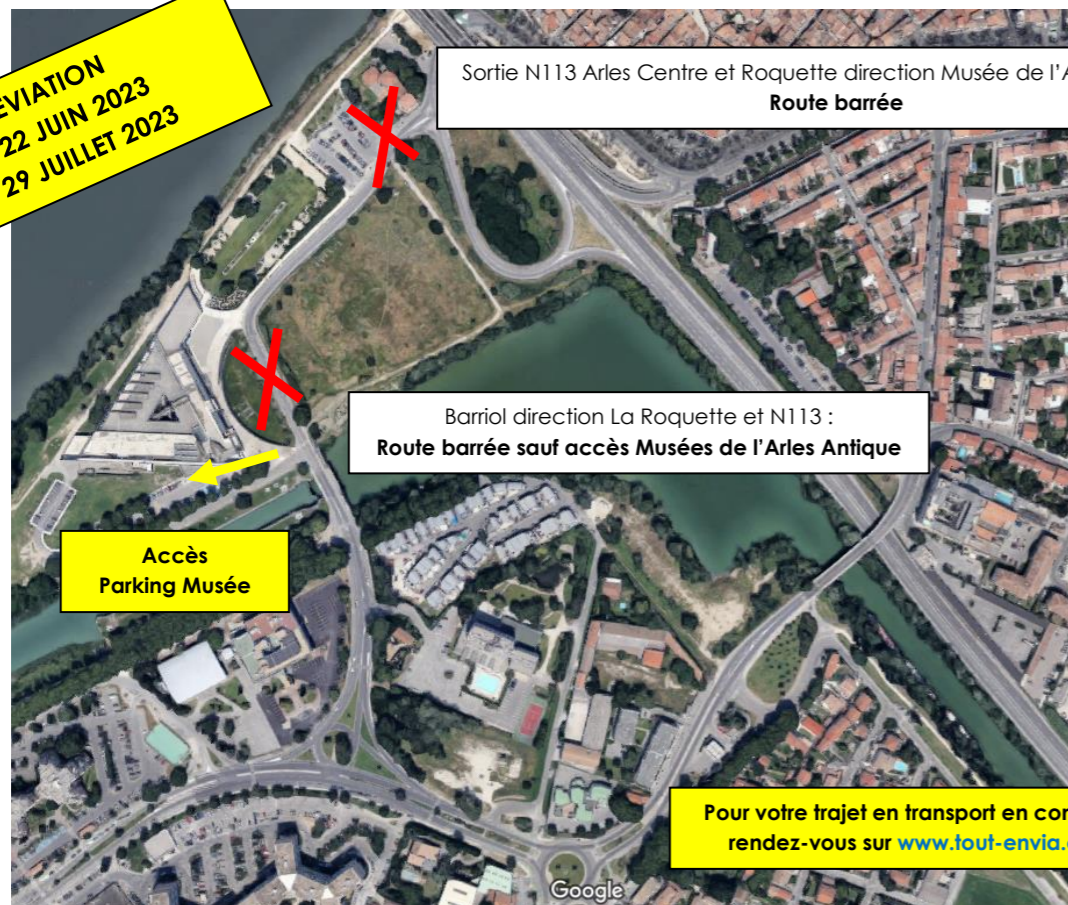
Sortie Roquette :
Sortie maintenue avec cédez-le-passage

Sortie N113 « Arles Centre » :
entrée Roquette interdite
Déviation par Pont de Réginel

Pont Réginel

Pour votre trajet en transport en commun :
rendez-vous sur www.tout-envia.com

DEVIATION
DU 22 JUIN 2023
AU 29 JUILLET 2023



Sortie N113 Arles Centre et Roquette direction Musée de l'Arles Antique :
Route barrée

Barriol direction La Roquette et N113 :
Route barrée sauf accès Musées de l'Arles Antique

Accès
Parking Musée

Pour votre trajet en transport en commun :
rendez-vous sur www.tout-envia.com

PLAN DE DEVIATION

SECTEUR SUD du 16 mai au 29 juillet 2023

DEVIATION
DU 8 JUIN 2023
AU 29 JUILLET 2023



Accès Avenue Vissac :
Route barrée sauf riverains

ATTENTION !
Accès Chemin de Maillanen par RP Allèges
barré du 16 mai au 26 juin 2023
Déviation par Av. P. Couly puis Ch. De Montcaldette

Pour votre trajet en transport en commun :
rendez-vous sur www.tout-envia.com

ACCES CHEMIN DE MAILLANEN PAR ROND-POINT DES ALLEGES : route barrée sauf riverains du 16 mai au 26 juin 2023, déviation par Avenue Pierre Pouly puis Chemin de Montcaldette

SECTEUR MAS-THIBERT : Itinéraire direction Arles conseillé par Route du Mazet puis N568

TRAVERSEE QUARTIER BARRIOL : Mise en place prochaine d'une communication spécifique auprès des habitants et des propriétaires