

# Adoptons les bons réflexes

Ne gaspillons pas l'eau !



SYNDICAT  
d'EAU de l'ANJOU

PRÉSERVONS  
NOS RESSOURCES

# 1. Chassez les fuites d'eau

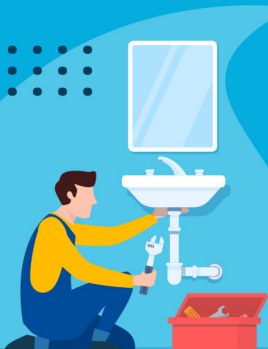
Saviez-vous qu'une seule fuite au goutte à goutte peut représenter jusqu'à 4 litres d'eau potable gaspillés par heure ?

Goutte à goutte : 4 litres/heure soit  $35\text{m}^3/\text{an} = 108 \text{ €}$

Mince filet d'eau : 16 litres/heure soit  $140 \text{ m}^3/\text{an} = 435 \text{ €}$

Filet d'eau : 65 litres/heure soit  $550 \text{ m}^3/\text{an} = 1712 \text{ €}$

Fuite de chasse d'eau : 25 litres/heure soit  $220 \text{ m}^3/\text{an} = 684 \text{ €}$



**Pour limiter ces pertes d'eau, pensez à :**

> **Bien fermer votre robinet** pendant que vous vous brossez les dents, que vous vous rasez, que vous nettoyez vos mains ou votre visage,

> **Réparer sans tarder** un robinet ou une chasse d'eau qui fuit,

> **Fermer le robinet et le compteur d'eau** lorsque vous partez en vacances ou que votre logement n'est pas occupé.

# 2. Privilégiez les douches aux bains

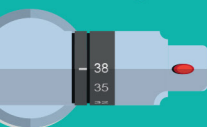
En prenant une douche plutôt qu'un bain, vous économisez 100 litres d'eau...

À condition de ne pas rester trop longtemps sous la douche.

**ASTUCE : votre douche ne doit pas durer plus d'une chanson (environ 2 à 3 minutes). Et pensez à fermer le robinet lorsque vous vous savonnez. N'utilisez l'eau que pour vous mouiller puis vous rincer.**



# 3. Optez pour un mitigeur thermostatique et isolez votre chauffe-eau



Vous pouvez **économiser 15 % d'eau** durant une douche en trouvant instantanément la bonne température grâce à un mitigeur thermostatique. Et si

vous isolez correctement votre chauffe-eau, sa température sera constante, l'eau restera donc bien chaude, cela diminuera vos besoins en eau.

## 4. Récupérez l'eau de rinçage pour arroser vos plantes

Lorsque vous rincez vos fruits et légumes, vous pouvez **récupérer l'eau utilisée pour arroser vos plantes**. De même, pensez à récupérer l'eau des pichets après chaque repas pour votre jardin ou vos plantes d'intérieur.



## 5. Installez un réducteur de pression



Le syndicat vous recommande très fortement d'installer un réducteur de pression pour réduire la pression de votre réseau d'eau, protéger ainsi vos installations et stabiliser le débit de votre robinet pour éviter les saccades.

## 6. Installez un mousseur sur vos robinets et pommeaux de douche



Le principe du mousseur est simple : en injectant des bulles d'air via votre robinet/pommeau de douche, il donne l'illusion que vous utilisez la même quantité d'eau qu'un équipement classique.

**Le mousseur réduit le débit d'eau de presque 50 %.**

## 7. Installez une chasse d'eau à double débit

En équipant votre chasse d'eau d'un système à double débit, vous pouvez **économiser jusqu'à 7 litres d'eau par chasse**. En mode normal, la chasse d'eau utilise 10 litres tandis qu'en mode économique, elle n'utilisera qu'entre **3 et 6 litres** selon les modèles. Vous pouvez également diminuer le volume de remplissage de votre cuve d'eau en plaçant des briques ou des bouteilles d'eau à l'intérieur.

6

litres

3

litres



## 8. Utilisez la touche éco de votre lave-linge ou lave-vaisselle



**Saviez-vous qu'une vaisselle effectuée en machine utilise entre 15 et 19 litres d'eau tandis qu'une même vaisselle faite à la main utilise entre 30 et 80 litres d'eau.**

Tout d'abord, privilégiez les appareils ménagers (lave-linge, lave-vaisselle) économes en eau en consultant leur étiquette énergie. **Choisissez de préférence les appareils classés A.**

Pour un lave-vaisselle, suivant le classement de l'appareil, la consommation en eau peut varier de 15 litres à 40 litres. Et pour un lave-linge, la consommation en eau peut passer suivant les appareils de 60 à 130 litres. Veillez à bien remplir ces appareils avant utilisation. Une machine qui tourne à moitié vide vous fait gaspiller de grandes quantités d'eau. Et utilisez bien entendu la touche « éco » de votre appareil.

Si vous n'avez pas de lave-vaisselle, utilisez deux bacs d'eau dans votre évier, le premier pour nettoyer la vaisselle et le second pour la rincer.

## 9. Nettoyez votre voiture dans une station de lavage

Avec un simple tuyau d'arrosage, il vous faudra utiliser près de **200 litres** d'eau alors qu'une station de lavage n'utilisera que **60 litres** d'eau pour nettoyer votre voiture.



## 10. Récupérez et stockez les eaux de pluies



En adoptant un système de récupération d'eau de pluie, non seulement vous pouvez réutiliser l'eau stockée pour l'arrosage de votre jardin et le nettoyage de votre voiture, et vous agissez sur l'eau de ruissellement.



## 11. Arrosez votre jardin de préférence le soir

En arrosant le soir, vous limitez les pertes d'eau dues à l'évaporation, vous faisant ainsi **économiser entre 5 et 10 % d'eau**. Par ailleurs, pour réduire de moitié la fréquence des arrosages, pensez à biner régulièrement votre terre pour l'aérer. Pensez également à utiliser du matériel d'arrosage économique (« goutte à goutte », microaspersion...).

de **5 à 10 %**  
d'économie



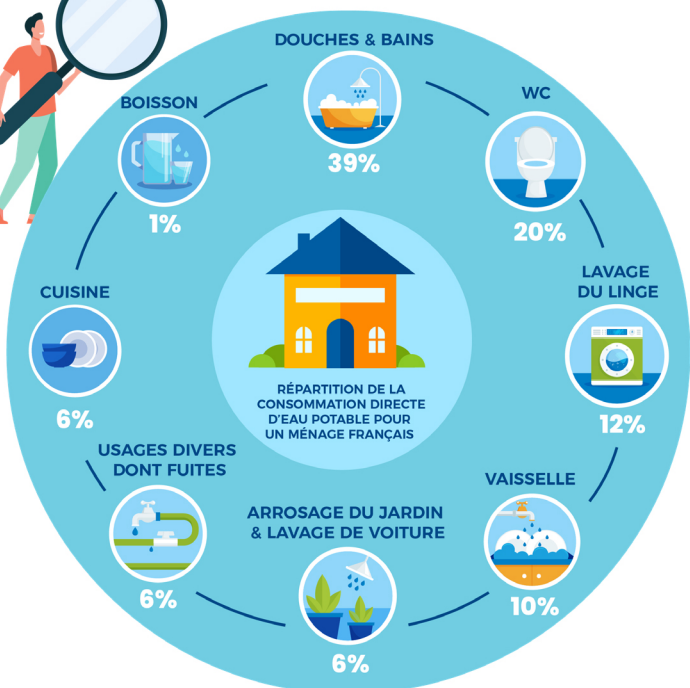
# La consommation d'eau en France

UN FRANÇAIS CONSOMME EN MOYENNE 150 LITRES D'EAU PAR JOUR DONT

**93%**  
pour l'hygiène  
et le nettoyage



**7%**  
pour l'alimentation  
(cuisine, boissons...)



SOURCE : Centre d'Information sur l'Eau

## Le saviez-vous ?

Pour comptabiliser notre consommation réelle d'eau potable, il faut aussi prendre en compte notre **consommation indirecte** que sont les quantités d'eau nécessaires à la production des biens et services que nous utilisons. De l'exploitation des matières premières, au transport des produits finis, en passant par la fabrication, notre consommation indirecte peut atteindre plusieurs milliers de litres d'eau par jour !

Syndicat d'Eau de l'Anjou  
12 rue Joseph Fourier  
CS 10025 - 49071 Beaucouzé cedex  
Tel. 02 41 34 34 00  
[contact@syndicat-eau-anjou.fr](mailto:contact@syndicat-eau-anjou.fr)

[WWW.SYNDICAT-EAU-ANJOU.FR](http://WWW.SYNDICAT-EAU-ANJOU.FR)

